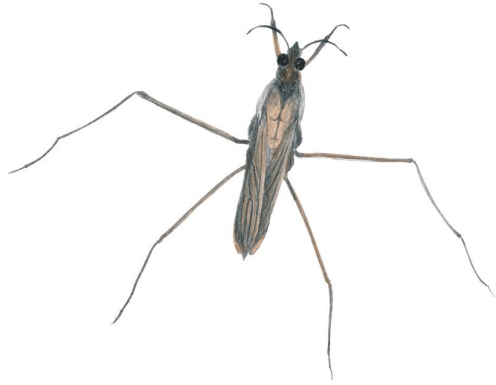


Gerris



Gerris

Ordre: Hemiptera

Famille: Geridae

Genre: Gerris

Nom: Gerris lacustris

Biométrie:

Taille: 5 à 18 mm

Longévité: 4 mois, maxi 8 mois

Caractéristiques:

Corps brun noirâtre allongé, devant de la tête conique. Une paire de longues antennes, trois paires de pattes, avec les pattes antérieures beaucoup plus courtes que les autres. Reconnaisable grâce à son déplacement par saccades rapides à la surface de l'eau.

Les ailes permettent au gerris d'effectuer de petits vols. Bien qu'il s'agisse d'un insecte (avec 6 pattes) le gerris est également appelé à tort « araignée d'eau » compte tenu de sa curieuse morphologie se rapprochant des arachnides

Biotopes :

La plupart des espèces vivent à la surface des eaux dormantes, mais certaines sont adaptées à la vie dans des courants plus rapides.

Reproduction:

Pendant l'accouplement qui dure plusieurs jours, les mâles, plus petits sont portés par les femelles. Peu de temps après, ils meurent.

Les œufs, blancs jaunâtres, longs de 1,2 mm environ sont pondus sur des pierres ou des végétaux juste en dessous de la surface de l'eau.

Les jeunes larves gagnent la surface en nageant. Les nymphes ressemblent aux adultes, mais avec l'abdomen beaucoup plus court.

Il peut y avoir une ou deux générations dans l'année, une qui naît entre mai et juillet avec une durée de vie de 4 mois environ, et une autre entre août et septembre. Celle-ci hiberne dans les berges pour se reproduire au printemps suivant.



Alimentation:

Le gerris fait partie des punaises. C'est donc un insecte piqueur — suceur muni d'un rostre acéré et puissant. Ce prédateur carnassier attrape toutes les petites proies qui sont à sa portée dans l'eau et sur l'eau. Il localise ses proies grâce aux ondes générées par les mouvements à la surface de l'eau. Ensuite, il les perce avec les pièces buccales et suce le contenu de ses victimes dont il va laisser les enveloppes vides.