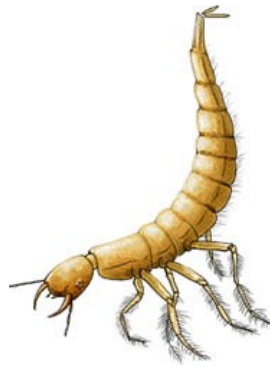


Dytique bordé

Insecte



Larve



Dytique bordé

Ordre: Coleoptera

Famille: Dytiscidae

Genre: Dytiscus

Nom: Dytiscus marginalis

Biométrie: Insecte: 30 à 35 mm
Taille: larve: 50 à 55 mm

Longévité: 2 ans, maxi 5 ans

Caractéristiques:

Le dytique bordé est un insecte coléoptère commun qui mesure environ 30 à 35 mm. Son corps est adapté à la vie aquatique : ovale, arrondi et lisse. Ses pattes postérieures (dernière paire) sont garnies de soies et transformées en rames grâce à des articles plats et larges, ce qui lui permet d'être un nageur rapide, voire d'être un des meilleurs nageurs parmi les invertébrés d'eau douce. Sa face dorsale est brune, le thorax et l'abdomen sont bordés de jaune de façon très marquée. Sa face ventrale est plutôt jaune, les différentes pièces ventrales sont bordées d'un peu de noir. Les appendices des hanches des pattes postérieures se terminent par une pointe courte. On observe généralement un V à l'envers sur le front. Les antennes sont filiformes.

La femelle se distingue du mâle par la présence de stries longitudinales sur ses élytres.

Larve :

Plus grande que l'adulte, elle mesure environ 50 à 55 mm. Elle ressemble à un ver annelé, sauf que ce n'est pas un ver ! Elle possède une paire de mandibules bien visibles. Sa coloration est variable, mais souvent brune. La larve est une bonne nageuse grâce aux soies des tarsi et à la forme en éventail des flancs de ses deux derniers segments de l'abdomen, mais elle sait aussi ramper. La larve des dytiques est très vorace

Alimentation:

C'est un grand prédateur. Ce carnassier mange des insectes aquatiques ou tombés dans l'eau, des têtards, des alevins, des petits vers et des petits poissons, tels que épinoches ou jeunes perches. Les proies sont aussi bien mortes que vivantes. Elles sont attrapées grâce aux pattes antérieures, puis sont broyées par les pièces buccales. Le dytique bordé, comme les autres dytiques, possède deux glandes défensives situées dans le prothorax (partie portant la tête et la première paire de pattes) : elles sécrètent un liquide blanc d'aspect laiteux qui paralyse les poissons.

La larve des dytiques est très vorace également et possède une paire de mandibules en seringue qui injectent un suc digestif (liquide brun jaune) dans la proie. Le suc digestif contient un mélange de ferments qui paralyse la proie, la tue et la transforme en quelques minutes en bouillie



Biotope:

En France, le dytique bordé est présent partout, plus particulièrement dans le nord et le sud-ouest. Il est plus rare en Méditerranée. On trouve fréquemment le dytique bordé dans les mares et étangs de toutes tailles, rivières, fleuves, polders, où une végétation importante est présente. Les eaux peuvent donc être courantes ou stagnantes, ouvertes ou fermées. Le dytique, qui fait partie de l'ordre des coléoptères aquatiques, passe la plus grande partie de sa vie dans l'eau. Lorsque la mare ou l'étang s'assèche, quand la nourriture vient à manquer ou encore lorsqu'il cherche une partenaire pour se reproduire, le dytique bordé adulte peut en changer en volant. Il gagne d'abord les berges, puis s'apprête à décoller vers un autre point d'eau. Ces déplacements favorisent le brassage génétique lors de la reproduction.